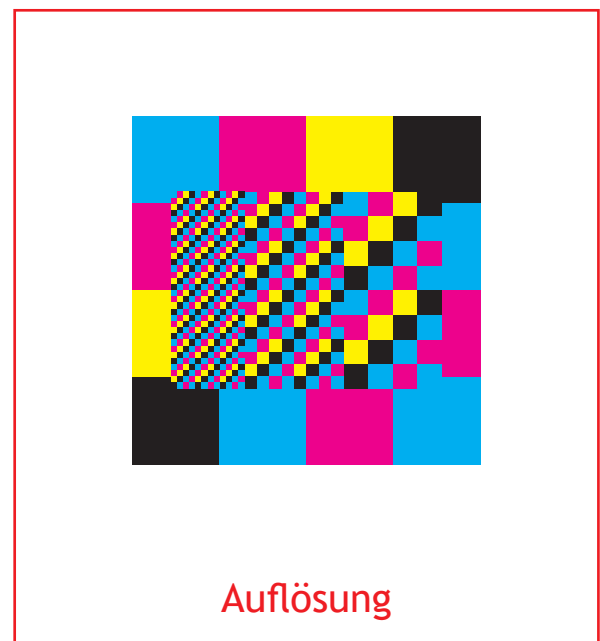
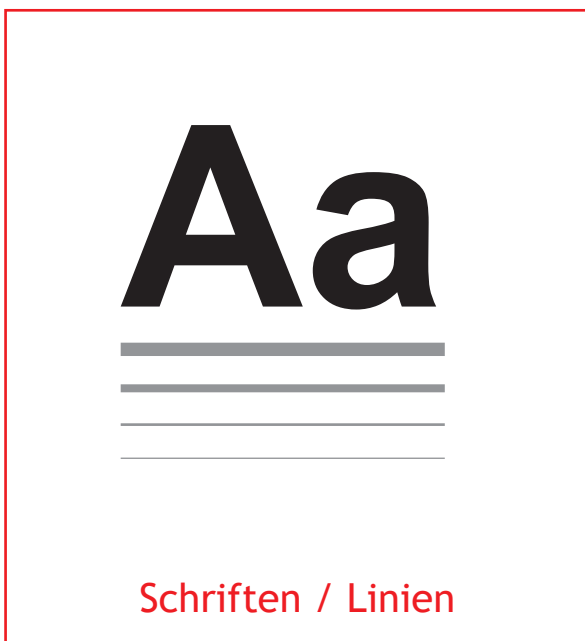
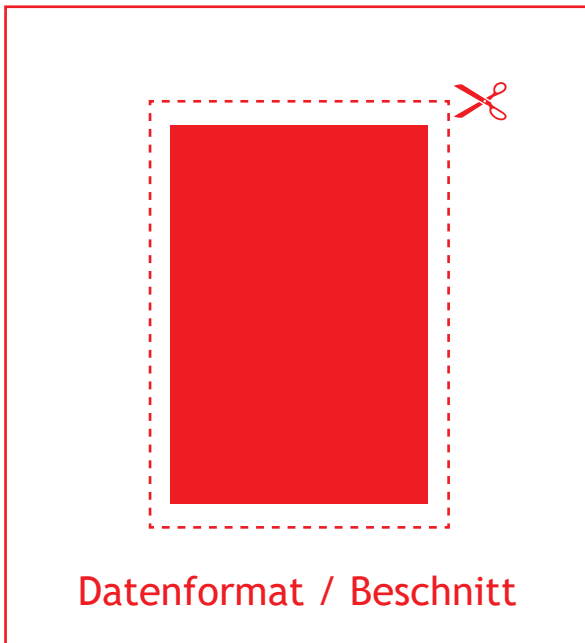


allgemeine Druckdaten für ein optimales Druck-Ergebnis



Mini-FOLDER

so klein und doch so groß

Datenformat und Anschnitt



3 mm Zugabe auf allen Seiten ist der perfekte Anschnitt / Beschnitt.

Die Druckdaten müssen mit 3 mm Anschnitt / Beschnitt auf allen Seiten angelegt werden.

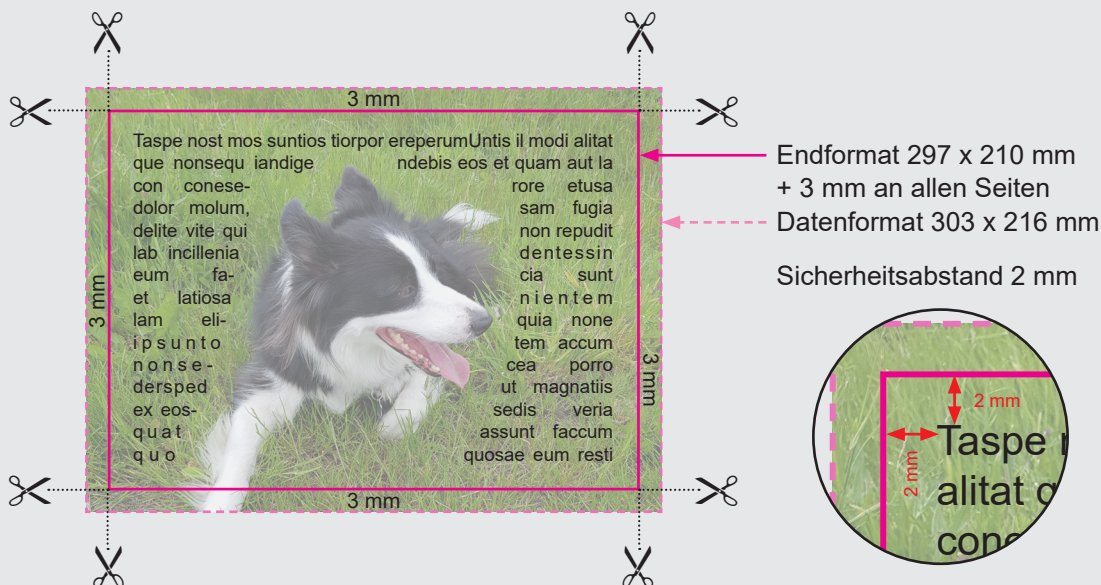
Beispiel: DIN A4-Blatt quer | 297 mm x 210 mm

Das Endformat soll 297 x 210 mm sein.

Auf allen vier Seiten der Datei kommen 3 mm Anschnitt / Beschnitt dazu, folglich ist das Datenformat: 303 x 216 mm. Ziehen Sie Hintergründe und Bilder in diesen zusätzlichen Rand hinaus.

Schriften setzen Sie bitte mit einem sicheren Abstand vom Papierrand, wenigstens 2 mm entfernt.

Nach dem Druck wird das Produkt, in diesem Fall das A4-Blatt, auf das endgültige Format (297 x 210 mm) zugeschnitten. Die Schneidemaschine entfernt den Anschnitt / Beschnitt. Durch dieses Verfahren erhalten Sie ein perfektes Ergebnis ohne weiße „Blitzer“ am Papierrand.



Endformat 297 x 210 mm

Mini-FOLDER

so klein und doch so groß

Farbigkeit / Dateityp



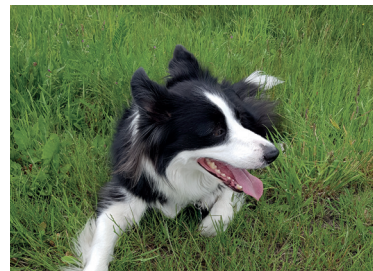
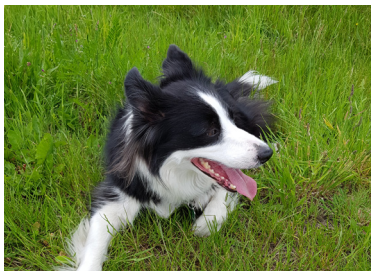
Der CMYK-Farbraum ist Standard für den modernen Vierfarbdruck.

Farbmodus

Man unterscheidet den RGB-Farbraum und den CMYK-Farbraum. Der CMYK-Farbraum wird für den Druck verwendet, der RGB-Farbraum für den Monitor.

Legen Sie bitte die Druckdaten immer im CMYK-Farbraum an.

Wenn Ihre Daten in einem anderen Farbraum angelegt sind, können wir diese in den CMYK-Farbraum wandeln, was allerdings zu leichten Farbveränderungen führen kann.



Farbprofil

Bitte hinterlegen Sie in Ihren Daten das Farbprofil ISO Coated v2 300% (ECI).

Gesamtfarbauftrag

Der Gesamtfarbauftrag Ihres Produkts sollte zwischen 10 % und 300 % liegen.

Sonderfarben

Bitte legen Sie bei vierfarbigen Produkten keine Sonderfarben / Schmuckfarben / 5. Farbe an. Diese wird automatisch in den CMYK-Farbraum umgewandelt, was zu Fehlinterpretationen kommen kann.

Sollten Sie eine Sonderfarbe in Ihrem Produkt wünschen, so stellen Sie eine separate Anfrage per E-Mail oder Telefon.

Dateityp

Legen Sie bitte die Druckdaten im PDF-Format an.
PDF-Anforderung: PDF/X-4:2010

Schriften / Linien



Für den Druck müssen
Schriften in Zeichenwege
gewandelt werden.

Schriftgröße

Die Schriftgröße sollte gut lesbar und nicht unter 6pt (Punkt) angelegt sein.

Schriften einbetten

Bei seltenen Schriftarten kann es beim Druck zu Problemen mit der richtigen Darstellung kommen, was mitunter die Ausgabe von falschen Schriftzeichen zur Folge hat.

Achten Sie darauf, dass alle Schriften in Ihrer Datei eingebettet sind, im Allgemeinen funktioniert das automatisch beim PDF-Export. Sollte das nicht der Fall sein, dann wandeln sie bitte alle Schriften in Zeichenwege um.

Linien

Ihre Linien müssen „druckbar“ sein. Bitte achten Sie auf die Punkt-Größen der Linien, insbesondere bei verkleinerten Grafiken.

Als Richtlinie gilt:

Die Linienstärke sollte bei einer positiven Linie nicht unter 0,25pt angelegt sein und bei einer negativen Linie nicht unter 0,5pt.

Mini-FOLDER

so klein und doch so groß

Auflösung



Die optimale Auflösung von Bildgrafiken beträgt 300 dpi.

Im Druck wird die Auflösung in DPI angegeben. DPI bedeutet „dots per inch“.

DPI gibt also die Dichte bezogen auf Punkte pro ein Inch an. Ein Inch entspricht 2,54 cm.

Die Auflösung von Bildgrafiken sollte für ein optimales Druckergebnis mindestens 300 dpi betragen.

Zum Vergleich:

Bei einer geringen Auflösung (hier 72 dpi) ist das Bild stark gepixelt.

Auflösung = 300 dpi



Auflösung = 72 dpi

